

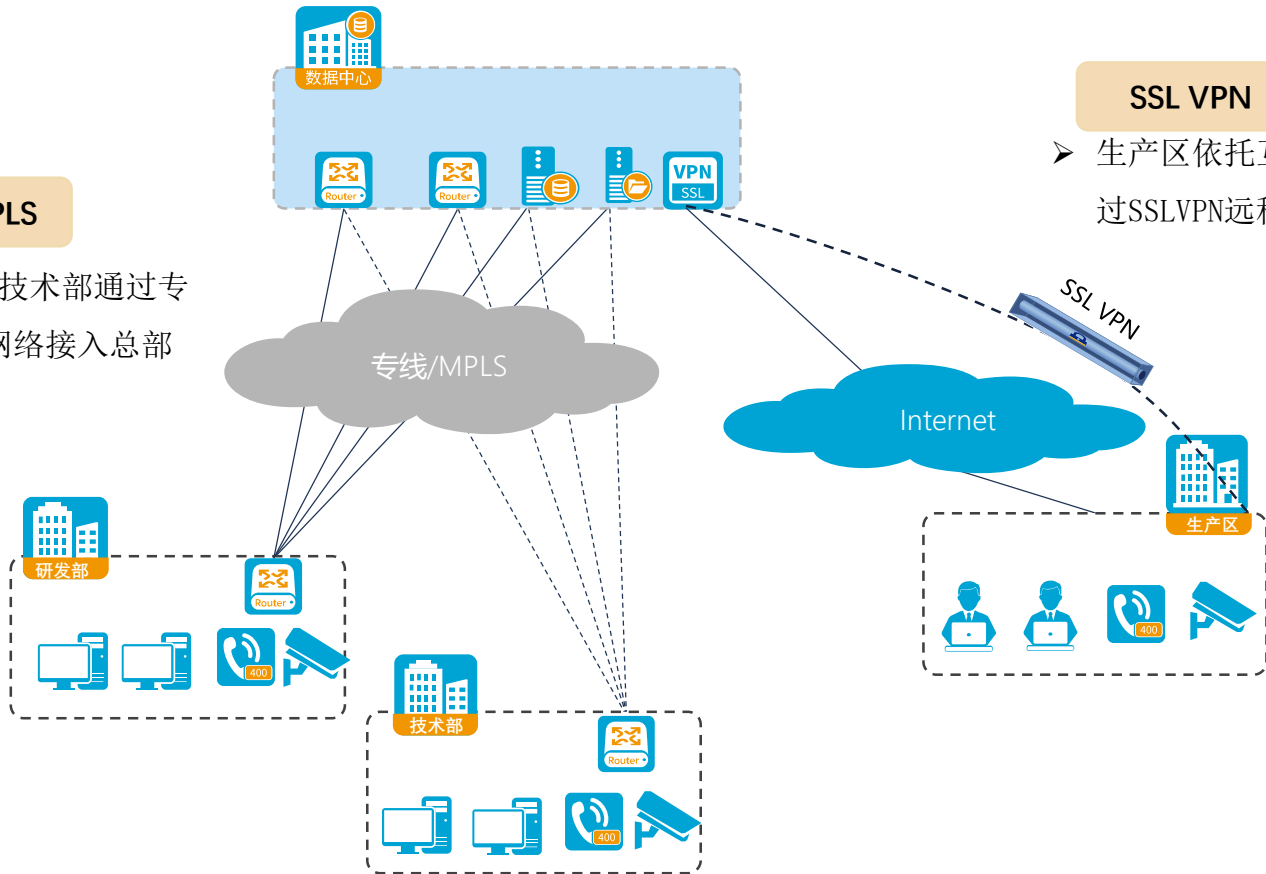
方案名称：厂区办公安全解决方案

个人信息：牛志朋-沈阳中晨联拓信息有限公司

背景介绍—生产厂商网络安全现状

专线/MPLS

- 研发部和技术部通过专线/MPLS网络接入总部



SSL VPN

- 生产区依托互联网链路，通过SSLVPN远程接入总部

需求分析—生产厂商网络安全需求增加

□ 智慧生产转型下的组网面临安全挑战:



运营成本快速增加

广域网节点众多，吞吐量持续增长，通信成本处于高位。需要更精细化的流控，提升带宽资源利用效率与接入网络管理效率，避免运营成本过快上涨。



关键客户需求难以保障

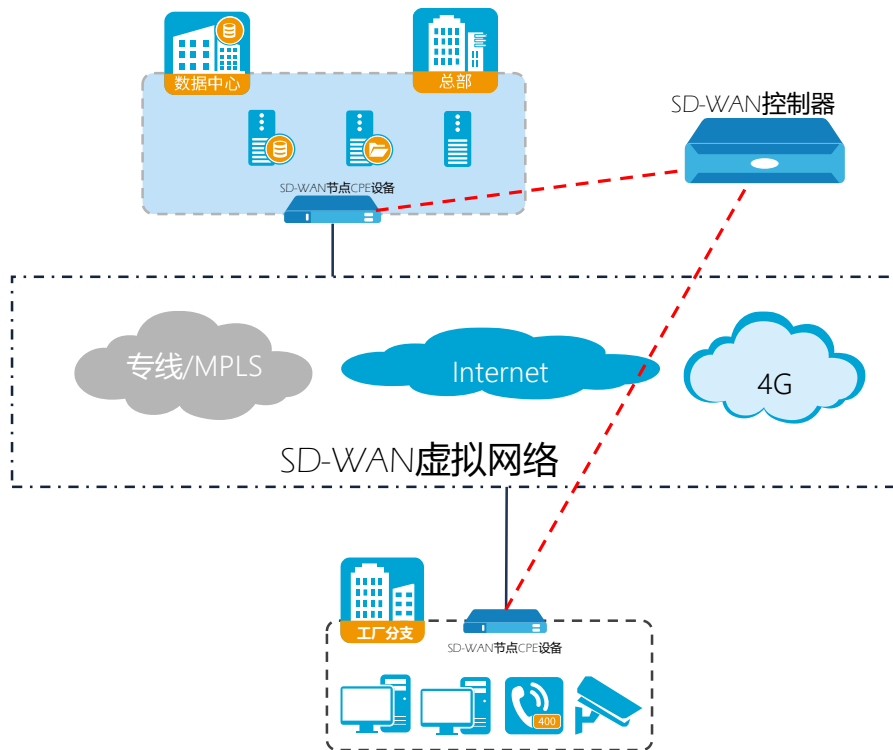
厂区广域网的设计重点需要从通信服务质量保障，满足总部与各分区业务及时的沟通。以快速准确的满足客户的需求，达到此次项目的预期目标与结果。



运维管理日渐复杂

传统的局部、碎片化的IT运维管理模式已经无法满足智能安全生产模式化的迫切需要。

解决方案—山石网科安全生产厂商网络安全解决方案



总部控制中心

部署SD-WAN控制器 (HSM)
部署总部出口安全网关, 核心VPN节点

区域

VPN HUB, 采用中高端FW或云化FW

分支

CPE, 部署在各分支节点, 采用低端防火墙系列

优势价值—山石网科安全SD-WAN助力生产

降低运营成本

分支设备的异构网络接入，根据业务动态选路，节省专线成本，ZTP(O配置部署)开局，减少人工成本



简化运维管理

全网状态可视，通过SD-WAN控制器可对所有厂区统一进行远程配置、管理、排障等



提高生产质量

对生产厂区进行带宽管理可以保障关键业务优先级业务可实施切换链路，保障业务连续性

天然安全解决方案

山石NGFW集成SD-WAN能力，天然安全，实现端到端的安全防护