

方案名称：**某景区网络建设计划书**

个人信息：高海峰-北京麦谷众信科技有限公司

# 项目背景

随着旅游业的不断发展，景区的网络建设需求，也逐渐开始有要求了，从硬件设施向提供更高水平、高质量的增值服务和体验转移。为景区提供更稳定、高速的信息服务已经成为趋势，也关系游客满意度的直接提升。同时，自建网络的网络安全、内容审计，是为目标客户提供更好的服务体验开始。

# 需求分析—景区



## 安全的WIFI环境是保障 公共场所网络数据安全的必要条件

作为独立搭建的WIFI环境，为庞大的用户群体提供互联网接入服务，首先必须保障网络合法、合规，其次必须保障WIFI用户群及网络所有者的信息安全，同时必须保障用于营销的广告内容安全，才能保障WIFI营销平台能够持续良好的运营。



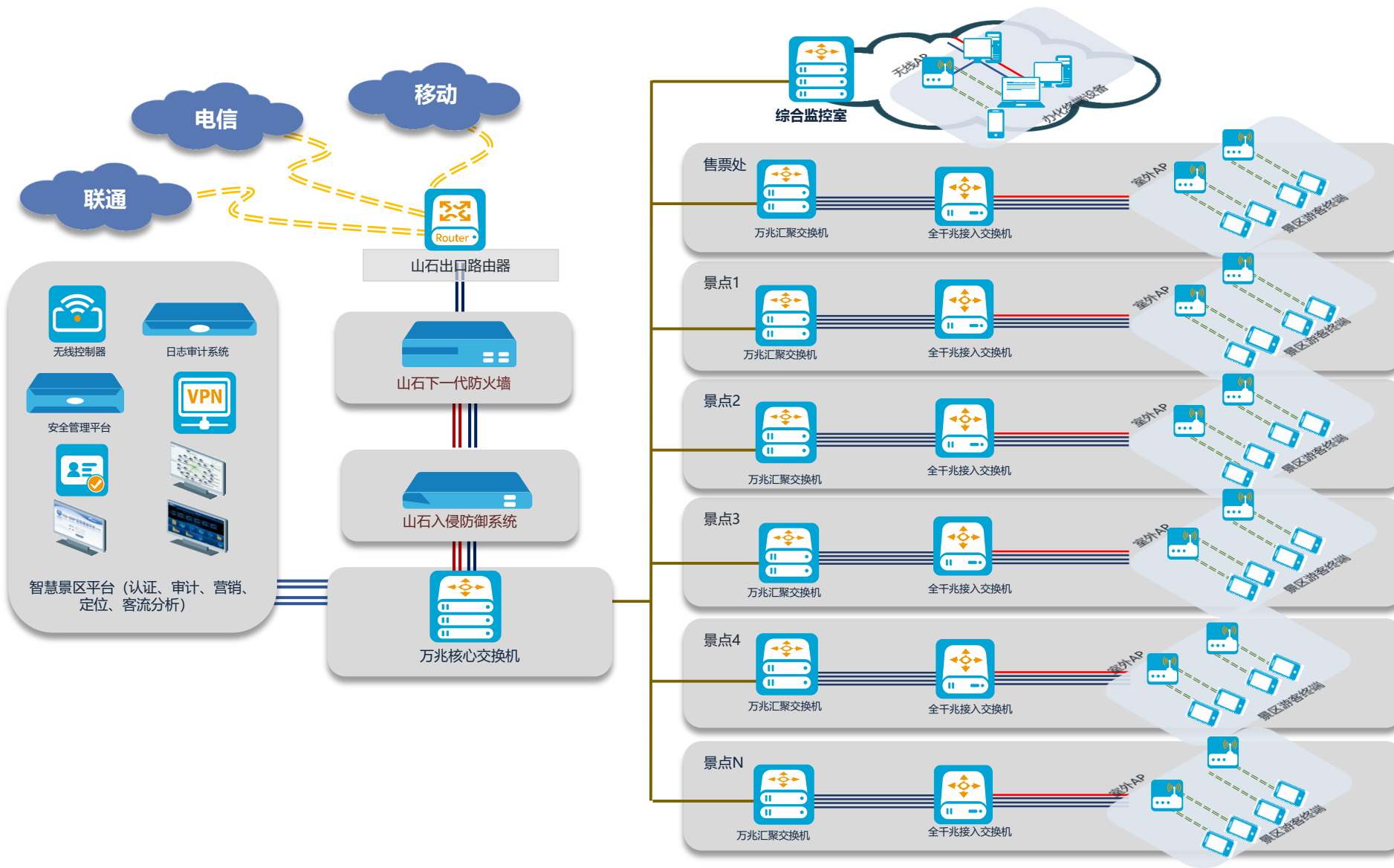
## 保障不同场合下、不同用户 移动上网不中断

考虑到用户在公共场所任意地点都有移动上网的习惯，无线网络必须具有强大的漫游能力，保障用户移动上网时的用户体验。同时需要针对不同区域的特点，比如根据用户密集程度，设计不同规模的无线容量，保障各个用户体验。同时需考虑突然用户量、小片段盲区等特殊状况，采取优化措施，保障用户体验。



## 运维管理日渐复杂

传统的局部、碎片化的IT运维管理模式已经无法满足安全生产的实际需要。



# 优势价值—山石网科安全助力景区无线

## 简化运维管理

全网状态可视，通过SD-WAN控制器可对所有网  
点统一进行远程配置、管理、排障等

## 降低运营成本

分支设备的异构网络接入，根据业  
务动态选路，节省专线成本，ZTP(0  
配置部署)开局，减少人工成本



## 提高业务服务质量

对业务进行带宽管理可以保障关键业务优先级  
业务可实施切换链路，保障业务连续性



## 天然安全解决方案

山石NGFW集成SD-WAN能力，天然  
安全，实现端到端的安全防护

