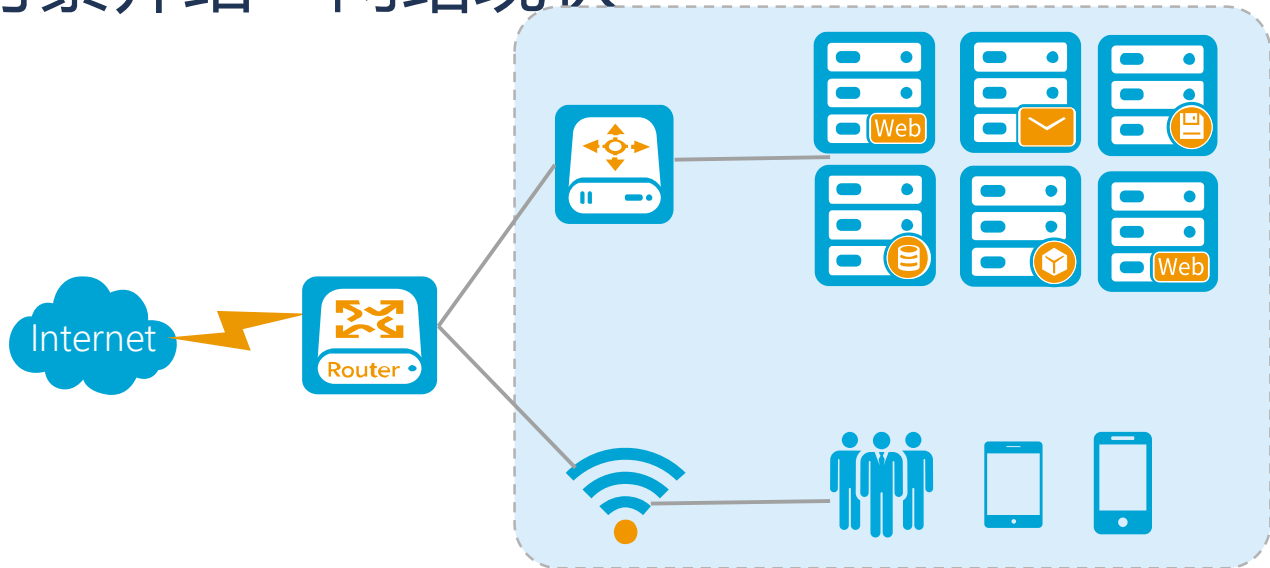


方案名称：**企业解决方案**

个人信息：申龙飞-北京海盛科技有限公司

# 背景介绍—网络现状



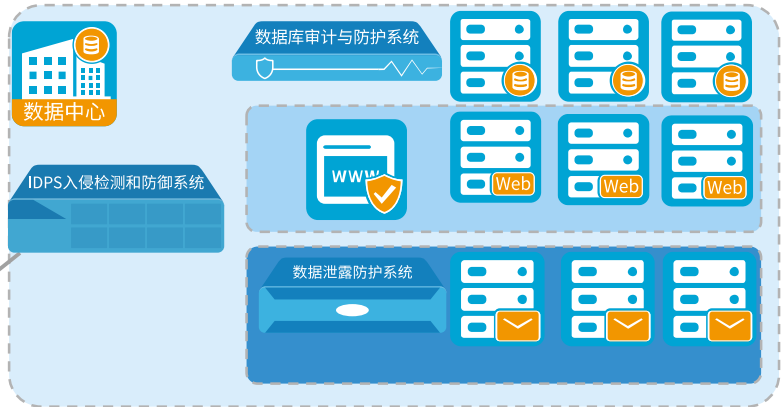
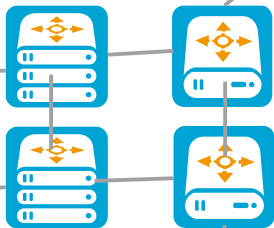
总出口为路由器，实现地址转换和服务器映射。  
DMZ区域和办公区同属一个区域，无单独划分。

# 需求分析—面临挑战

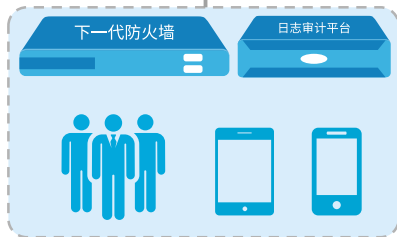
- 1.传统的路由器已无法满足日益变化和增长的业务需求，网络急需边界防护产品。
- 2.随着业务的不断增长，服务器总受到各种病毒攻击，无法提供高质量的服务。
- 3.出差办公人员的安全接入等问题。
- 4.出口存在单点故障，一台设备坏掉，整体网络瘫痪。
- 5.应对审计部门的要求，留存相关日志。

# 解决方案

出口两台防火墙做HA部署防护公司南北向流量的安全，同时借助山石高性能NAT地址转发功能实现服务器的日常使用



数据中心区域部署IDPS做检测  
数据库区部署数据库审计与防护系统  
邮件服务器部署数据防泄漏



防火墙做内网隔离，通过策略、流量控制，限制员工的日常行为，并对员工的日常行为做日志记录



外派人员通过VPN实现远端访问保障安全的接入公司内网

## 简化运维管理

全网状态可视，发现威胁自动处理



## 天然安全解决方案

成熟解决方案，天然安全，实现端到端的安全防护

## 提高业务服务质量

对业务进行实时保护、保障关键业务优先级  
保障业务连续性