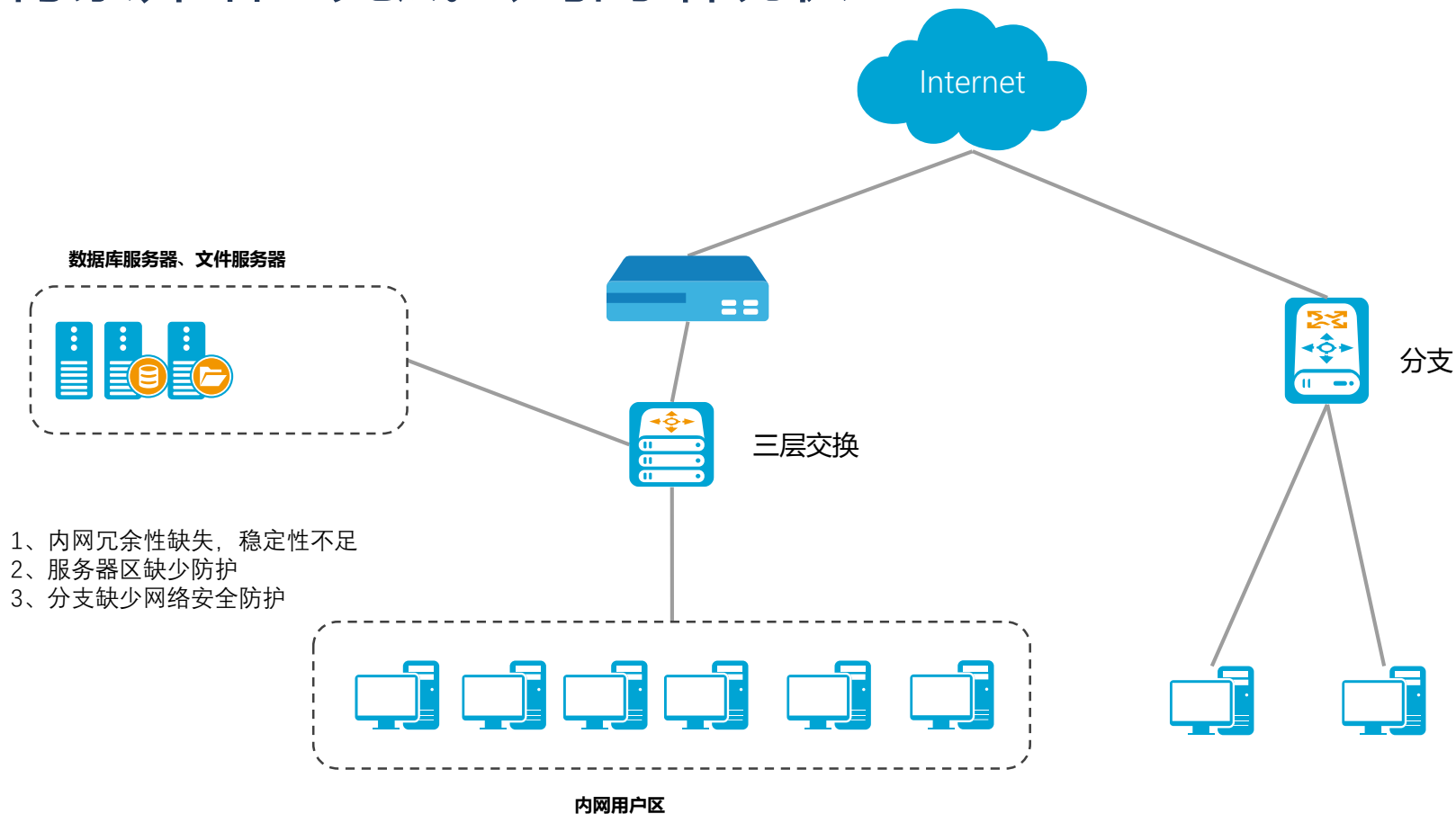


作品提交模板
(提交时请删除此标记)



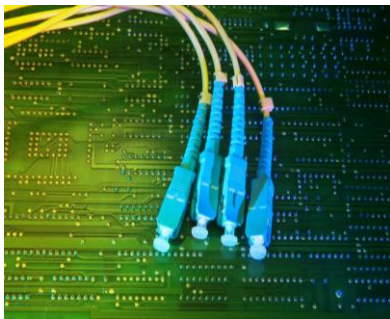
方案名称：
个人信息：姓名-公司名称

背景介绍—光威公司网络现状



需求分析—金融机构面临挑战

□ 智慧网点业务转型下的组网面临挑战:



运营成本快速增加

广域网节点众多，吞吐量持续增长，通信成本处于高位。需要更精细化的流控，提升带宽资源利用效率与接入网络管理效率，避免运营成本过快上涨。



关键业务服务质量难以保障

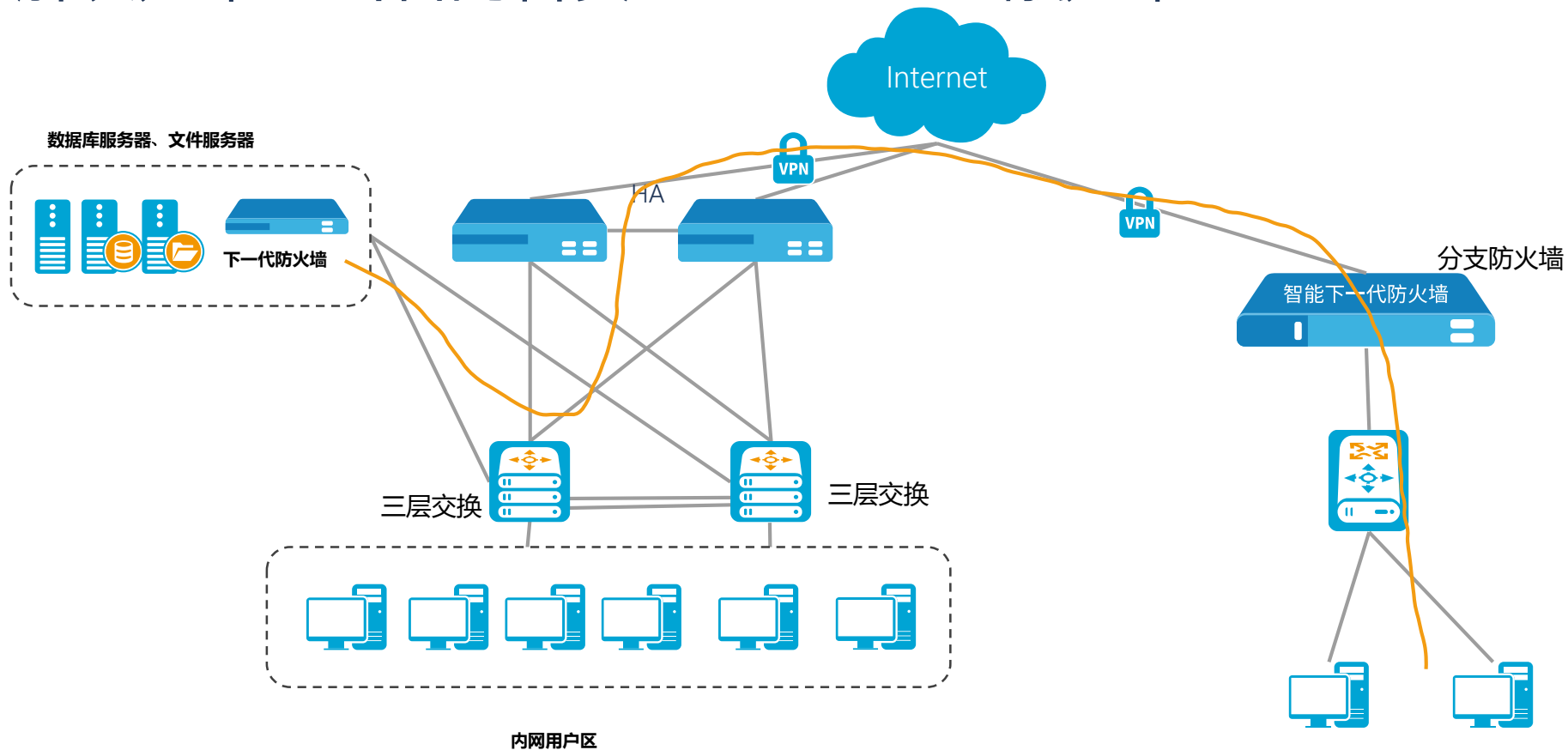
银行广域网的设计重点需要从业务连续性保障，延伸至通信服务质量保障，满足各类应用系统客户使用体验高标准要求。



运维管理日渐复杂

传统的局部、碎片化的IT运维管理模式已经无法满足安全生产的实际需要。

解决方案—山石网科安全SD-WAN金融方案



优势价值—山石网科安全助力企业安全

内网服务器安全防护

内网服务器防火墙24小时防护业务安全，保障业务

提高业务服务质量

对业务进行带宽管理可以保障关键业务优先级
业务可实施切换链路，保障业务连续性

分支安全上网、接入总部

山石防火墙防护分支网络、同时vpn
链接至总部，节省专线费用，便捷快速