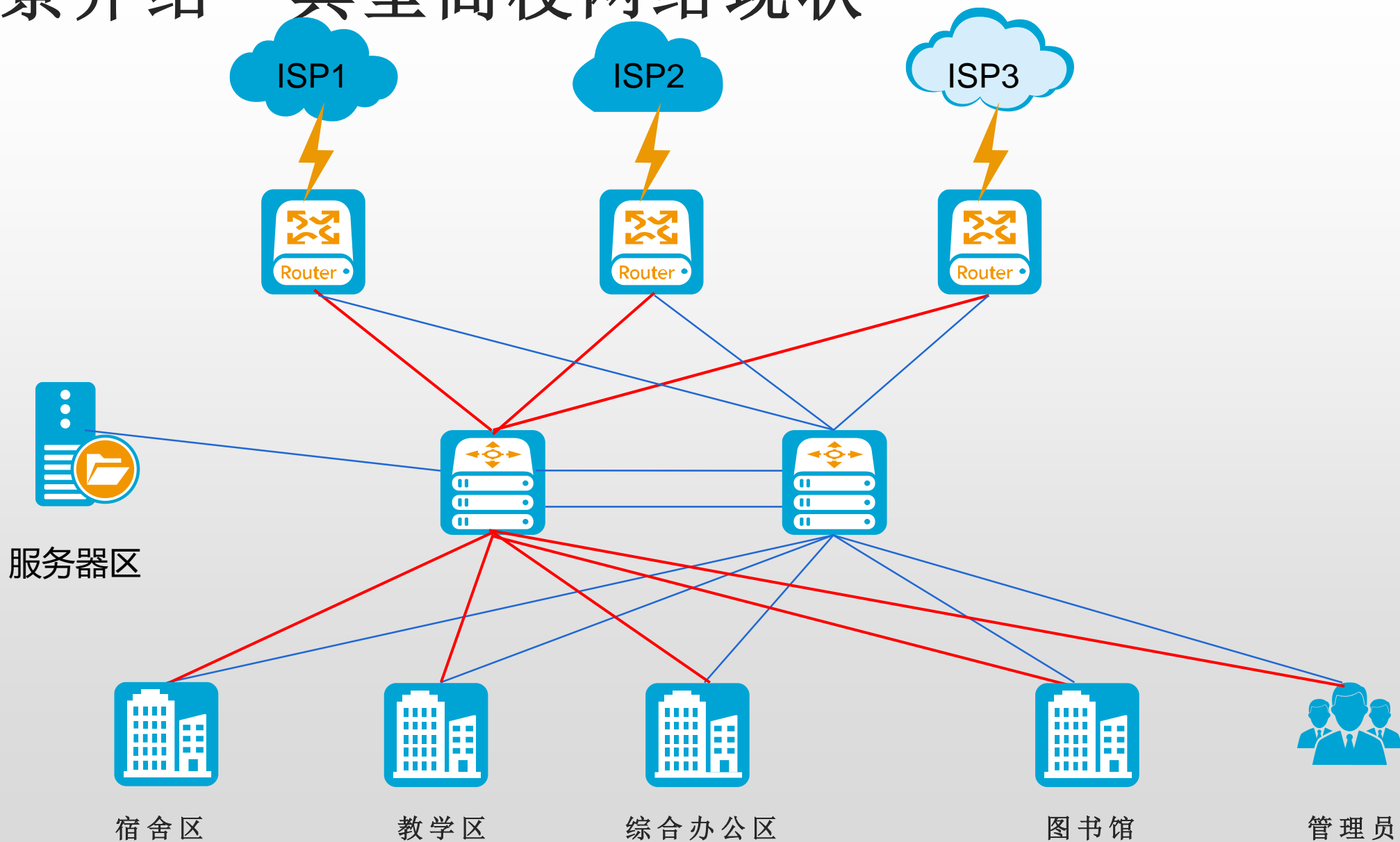


方案名称：高校网络建设

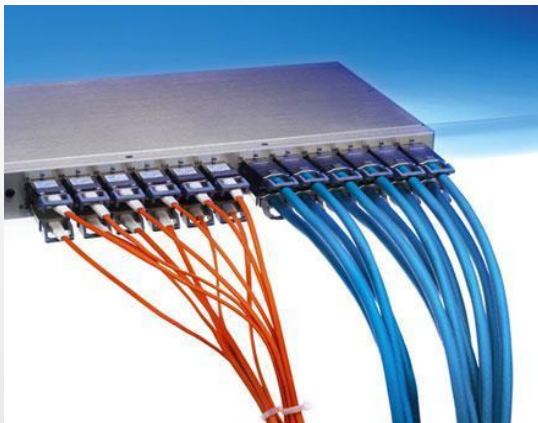
个人信息：钟豪灵-众元-湖南工学院

# 背景介绍—典型高校网络现状



# 需求分析

□ 现代高校校园网络需求:



## 稳定可靠

现如今高校大学生数码设备众多人均电脑手机，对网络需求大。特别是晚上对网络设备负载能力要求高。



## 校园无线网络全覆盖

无线网络全覆盖可以说是现代高校的一个特征。越来越多的物联网设备需要网络支持，无线网络可以减少很多布线的麻烦。



## 上网行为管理

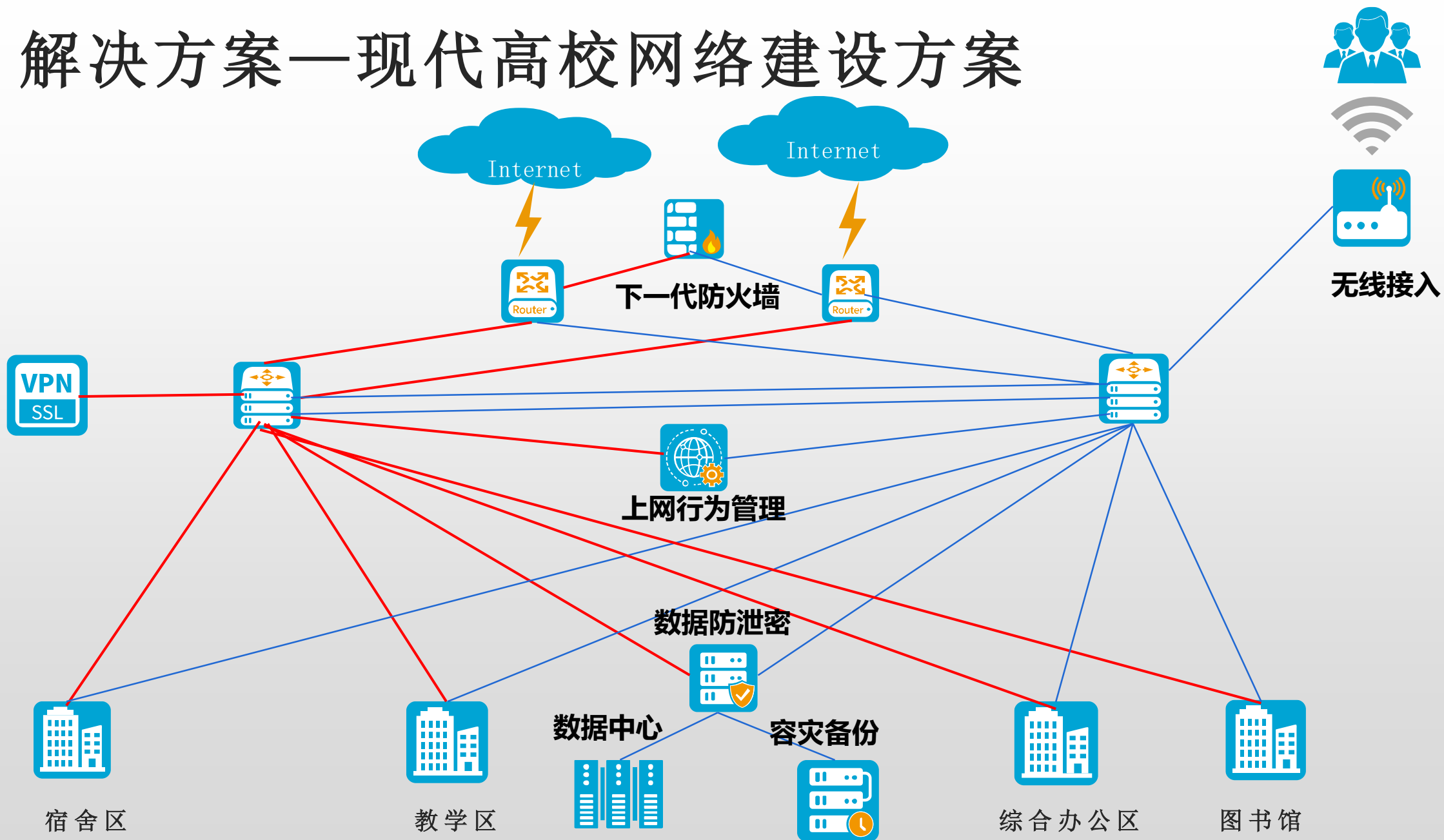
现代大学生在复杂的网络环境中，不可避免会发生一些行为会触犯法律。出于保护在校学生的目的，对大学生在校的上网行为管理势在必行。



## 建设安全网络

网络安全的建设势在必行。网络安全建设不仅是积极响应国家号召，更是高校必不可少的。高校内部信息量巨大，一旦发生信息事故对高校所有人都会有危害。

# 解决方案一现代高校网络建设方案



# 优势价值

## 无线覆盖

在原本的基础上增加了无线接入，增大了网络资源利用，让学校师生使用网络更加方便且为以后的物联网完善打好基础。

## 安全

下一代防火墙、上网行为管理以及对数据中心的保护措施，使得整个网络更加安全可靠。

## 便捷

ssl vpn使得管理员对学校网络管理、师生对学校资源的利用更加便捷。