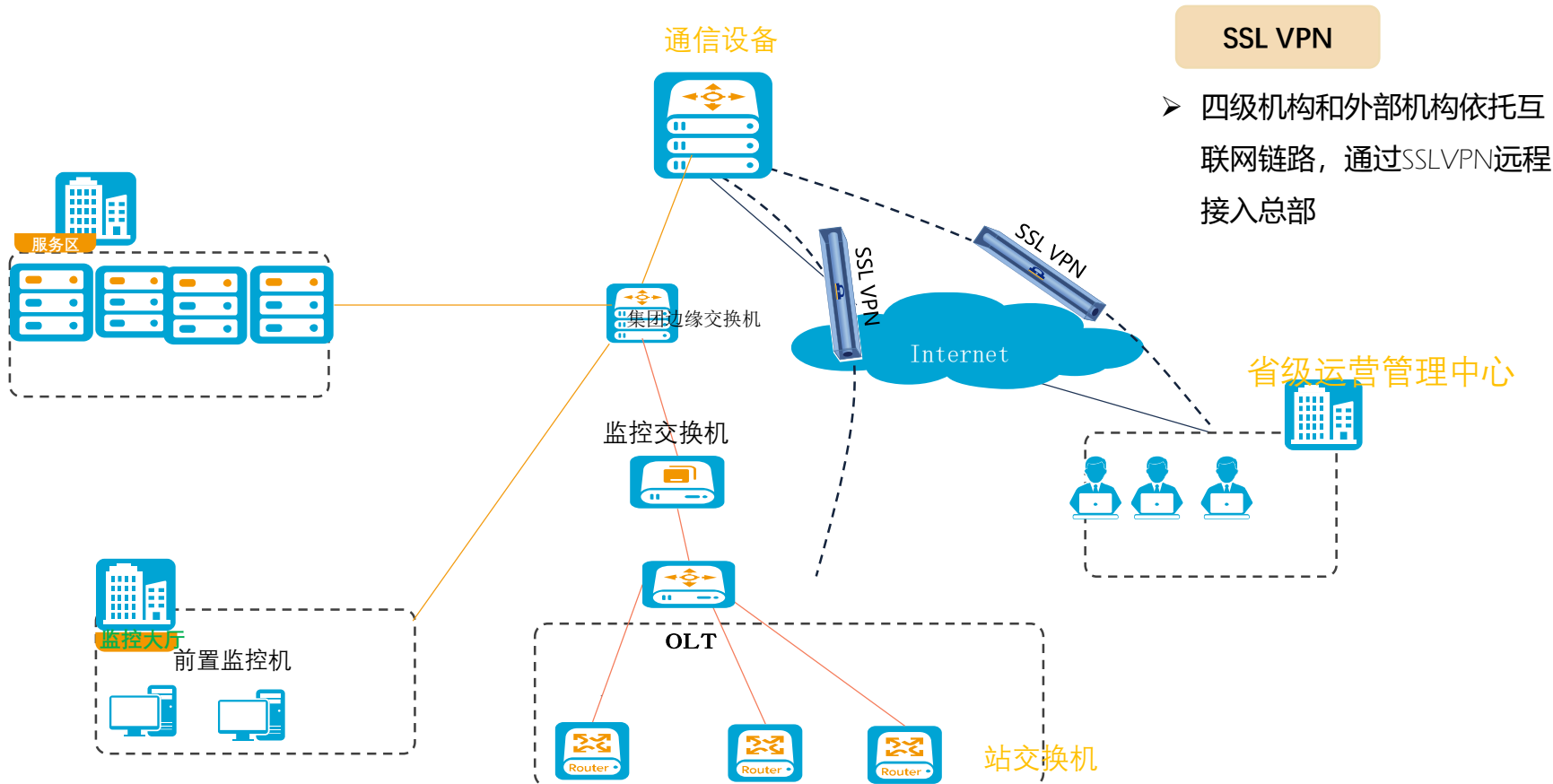


方案名称：高速公路监控系统解决方案

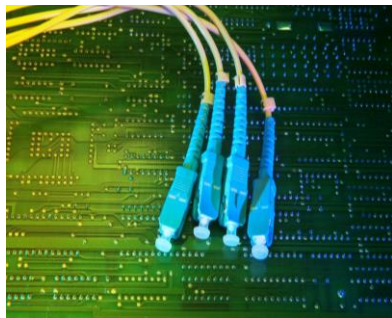
个人信息：李文华-广州柏瀚信息科技有限公司

背景介绍—高速公路网络现状



需求分析—高速公路面临挑战

□ 智慧网点业务转型下的组网面临挑战:



室外维护难

高速公路有限公司监控网中的摄像头广泛分布在路边等室外场所，由于无法进行高强度的物理防护，任何人都可以轻易的接触。



监控网难部署准入安全系统

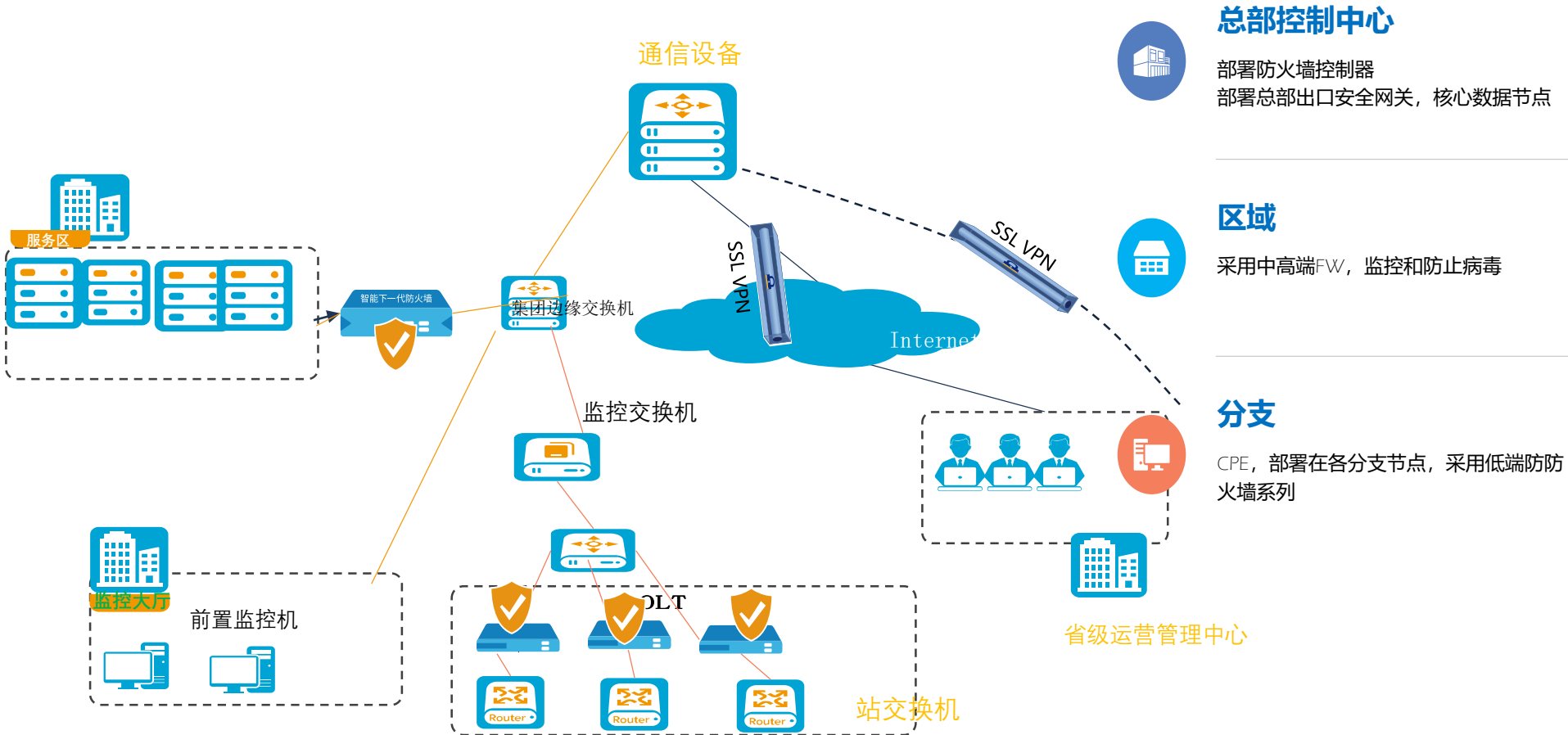
同时由于监控网中存在大量的摄像头，而摄像头无法部署传统的准入系统如：基于 802.1X 准入等。摄像头本身的操作系统也有存在后门，漏洞等问题存在非常长大的安全隐患。



运维管理日渐复杂

监控网规模巨大、设备分散，人员类型复杂，且针对服务器管理没有严格权限控制，缺乏专门的运维设备

解决方案—山石网科安全高速方案



优势价值—山石网科安全SD-WAN助力高速

简化运维管理

全网状态可视，通过WEB界面可对所有网点统一进行远程配置、管理、排障等

降低运营成本

分支设备的异构网络接入，根据业务动态选路，节省专线成本，ZTP(0配置部署)开局，减少人工成本



天然安全解决方案

统一管理，统一监控，针对服务器进行权限管理和运维

提高监控数据安全

监控内网安全，关闭高危端口，防止病毒感染，数据窃取和数据中心安全